


<div>UnionTech</div>	上海联泰科技股份有限 公司 营销中心-技术支持		作业指导书	产品型号	LITE系列
				产品名称	Lite450, Lite600
工序编号	001	工序名称	整机开关机流程标准化作业	文件编号	1
作业类型	整机以及激光器的开关流程标准化作业			文件版本	V1.0
编制/日期	2020/03/07	审核/日期		批准/日期	
<div>一、Lite设备的开关机步骤</div> <div>Lite设备的开机步骤：</div> <div>1. 给 UPS 电源通电，开启 UPS 电源；</div> <div>2. 拧开总开关钥匙（往右边拧）；</div> <div>3. 开工控机；</div> <div>4. 打开 RSCON 软件；</div> <div>5. 在硬件控制栏/电源控制后的小框勾上，再依次点击“加热”“激光”，“扫描头”，“照明”，图标，后会变成蓝色；</div> <div><div>PowerCtrl</div><div><div><input checked="" type="checkbox"/></div><div></div><div></div><div></div><div></div></div></div> <div>1.开激光器；</div> <div><div>PowerCtrl</div><div><div><input checked="" type="checkbox"/></div><div></div><div></div><div></div><div></div></div></div> <div>Lite设备的关机步骤：</div> <div>1. 关激光器；</div> <div>2. 打开 RSCON 软件；</div> <div>3. 在硬件控制栏/电源控制后的小框勾上，再依次点击“加热”“激光”，“扫描头”，“照明”，图标，后会变成灰色；</div> <div><div>PowerCtrl</div><div><div><input checked="" type="checkbox"/></div><div></div><div></div><div></div><div></div></div></div> <div>4. 关工控机；</div> <div>5. 关 UPS 电源；</div>				<div>注意事项：</div> <div>1. 注意要在电源控制打钩才能操作。</div> <div>2. 注意激光器开关机顺序，以免损坏激光器。</div> <div>3. 激光器开机前注意预热10-15分钟。</div>	

	上海联泰科技股份有限 公司 营销中心-技术支持		作业指导书	产品型号	LITE系列
				产品名称	Lite450, Lite600
工序编号	002	工序名称	激光器开关机流程标准化作业	文件编号	1
作业类型	整机以及激光器的开关流程标准化作业			文件版本	V1.0
编制/日期	2020/03/07	审核/日期		批准/日期	
<div>二、英谷/老光波激光器开关机步骤（有面板的）</div> <div>激光器正常开机步骤：</div> <div>1. 扭动控制箱钥匙至ON 处；</div> <div>2. 按下 SHT-ON 按键，相应灯亮；</div> <div>3. 按下 QS-ON 按键，相应灯亮；</div> <div>4. 按下 QS-EXT 按键，相应灯亮；</div> <div>5. 按下 DIODE 按键，相应灯亮；</div> <div>6. 按 CURRENT 键下面的‘+’键将电流 IS=0 升到工作电流 后再预热 10 钟，如加电流到 26.5A. 注：看显示屏右下角显示是LOC 还是 REM;若显示 REM 则按 LOC/REM 键使其变为LOC；</div> <div>激光器正常关机步骤：</div> <div>1. 显示屏右下角显示是LOC 还是 REM;若显示REM 则按 LOC/REM 按键使其变为 LOC；</div> <div>2. 按 CURRENT 按键下面的‘_’按键将 IS=26.5A 降低电流至零；</div> <div>3. 按下 DIODE 按键，相应灯灭；</div> <div>4. 按下 SHT-ON 按键,相应灯灭；</div> <div>5. 按下关闭 QS-EXT 开关，相应灯灭；</div> <div>6. 按下关闭 QS-ON 开关，相应灯灭；</div> <div>7. 扭动钥匙至OFF.</div>					<div>注意事项：</div> <div>每台激光器的工作电流不一样。</div>

	上海联泰科技股份有限公司 营销中心-技术支持		作业指导书	产品型号	LITE系列
				产品名称	Lite450, Lite600
工序编号	003	工序名称	激光器开关机流程标准化作业	文件编号	1
作业类型	整机以及激光器的开关流程标准化作业			文件版本	V1.0
编制/日期	2020/03/07	审核/日期		批准/日期	

三、英诺激光器开关机步骤

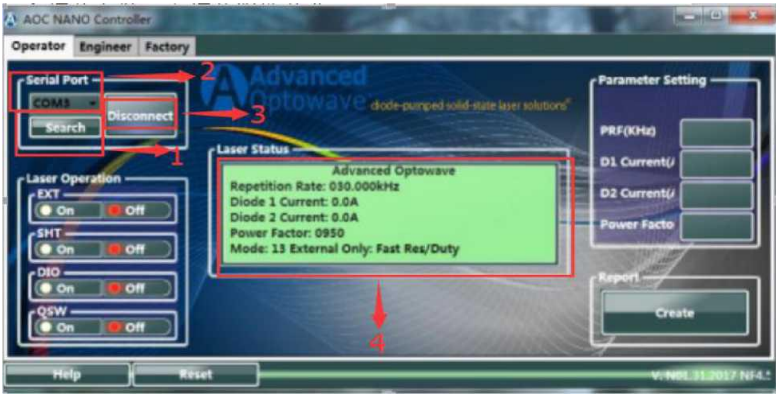
英诺激光器开机顺序：

1. 打开电源,再打开钥匙开关。等待5-10分钟,待冷却系统到达设定值，并稳定。

2. 在设备电脑桌面打开AOC NANO Controller，点击“search”按钮，然后 在下拉菜单中会显示该PC上的com口，见下图。

选择正确的com口点击“connect”按钮,稍作等待,显示窗口会出现如下图界面。

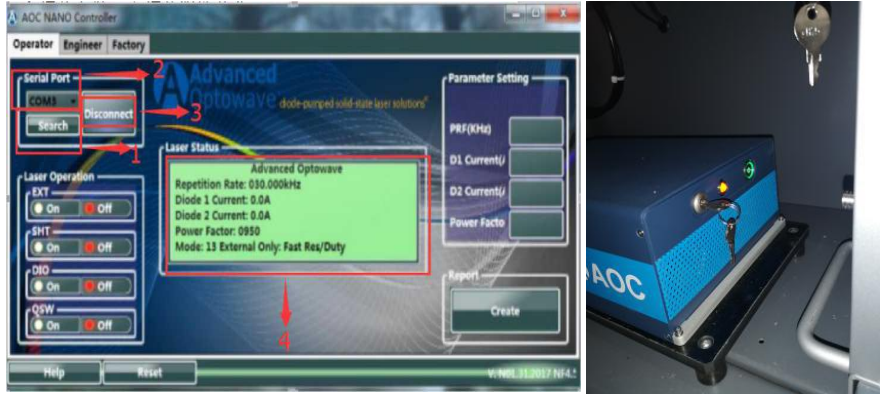
注意事项：



依次点击EXT、SHT、DIO、QSW三个开关到on，机关器开启完成。

英诺激光器关机顺序：

依次点击QSW、DIO、SHT、EXT三个开关到off，点击disconnect，再点击Search，顺序刚好和开机是反的。



最后关闭机箱按钮和钥匙。关机完成。如下图：

	上海联泰科技股份有限 公司 营销中心-技术支持		作业指导书	产品型号	LITE系列
				产品名称	Lite450, Lite600
工序编号	003	工序名称	激光器开关机流程标准化作业	文件编号	1
作业类型	整机以及激光器的开关流程标准化作业			文件版本	V1.0
编制/日期	2020/03/07	审核/日期		批准/日期	

- 三、英谷激光器开关机步骤（无面板）
1. 点击nslc.exe文件，打开激光器控制软件，

2. 选择合适的Com端口，再点击“Connect”；(如右图)若在软件Messages窗口显示COM口打开成功，表示连接成功；

3. 点击Turn On，开启激光器；

4. 点击Turn Off，关闭激光器；

注意事项：

